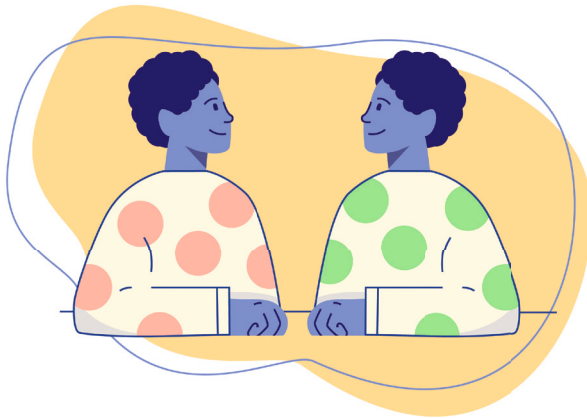


Das sind wir:

Max-Planck-Institut für Bildungsforschung
Universitätsklinik Tübingen
Universität Bremen
Universität Bielefeld
Medical School Hamburg
Max-Planck-Institut für Empirische Ästhetik
Universität des Saarlandes

MAX-PLANCK-INSTITUT
FÜR BILDUNGSFORSCHUNG



Datenschutz

Alle von Ihnen erhobenen Daten unterliegen den Datenschutzgesetzen und werden entsprechend bearbeitet und gespeichert.

Sie können Ihre Einwilligung zur Aufnahme in das Register jederzeit widerrufen.

Datenschutzkontakt:
gertrud-datenschutz@mpib-berlin.mpg.de

Wir freuen uns auf Sie!

**EINLADUNG ZUM
ZWILLINGSREGISTER
GERTRUD**
GERMAN TWIN REGISTRY



GERTRUD
ZWILLINGSREGISTER

Was ist Gertrud?

Gertrud – das German Twin Registry – ist das erste deutsche Register für Zwillinge und Mehrlinge. Unser Ziel ist es, Zwillinge jeden Alters für wissenschaftliche Studien zu gewinnen, um wichtige Erkenntnisse über Gesundheit, Entwicklung und Verhalten zu gewinnen.

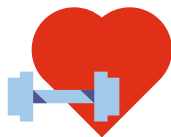
Wieso brauchen wir Sie?

Zwillinge sind selten! Nur etwa 16 von 1000 Geburten sind Zwillings- oder Mehrlingsgeburten und 4 von 1000 Geburten sind eineiige Zwillinge. Zwillingstudien ermöglichen es, genetische und Umweltfaktoren optimal zu vergleichen. Dadurch können wir Antworten auf zentrale Fragen finden, wie zum Beispiel:



Welche Umgebungen fördern unser Wohlbefinden?

Welche Aktivitäten beeinflussen unsere Gesundheit positiv?



Wie lassen sich seltene Krankheiten verhindern?

Mehr Informationen zu aktuellen Studien finden Sie auf unserer Webseite: **www.gertrud.info**

Wer kann sich registrieren?

Zwillinge jeden Alters können sich registrieren. Auch Eltern können ihre minderjährigen Zwillingskinder anmelden.

Wie funktioniert Gertrud?



Ihre Kontaktdaten werden sicher am Max-Planck-Institut für Bildungsforschung gespeichert ...



... und sind mit denen Ihres Zwillings verknüpft.



Wenn neue Studien geplant sind, werden Sie beide per E-Mail kontaktiert.



Sie entscheiden jedes Mal individuell, ob Sie teilnehmen möchten.

Lust teilzunehmen?

Scannen Sie den QR-Code und registrieren Sie sich oder Ihre Zwillingskinder:



www.gertrud.info